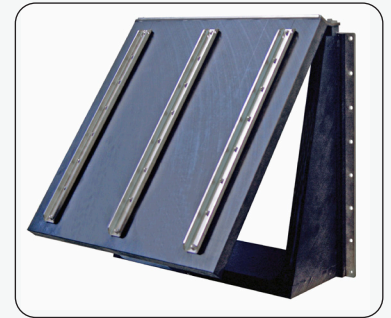


RÜCKSTAUKLAPPE - KKL 400X400 - 1200X1200

ANWENDUNGSBEREICH: Für die Ableitung aus dem Entwässerungssystem in offene Kanäle / Wasserläufe. Weiche Dichtung zwischen Klappe und Rahmen sowie Dichtung gegen die Wand in einer Nut platziert. KKL ist für den Einwegfluss konzipiert.

VORTEILE DER WAFLAP KKL:

- Die Rückstauklappe kann unter der Wasseroberfläche montiert werden
- Die Materialien sind korrosionsbeständig mit geringen Wartungsanforderungen
- Einfaches Öffnen in Fließrichtung und die Klappe schließt sicher in der entgegengesetzten Richtung
- Ohne Mechanik, was eine einfache Installation ermöglicht



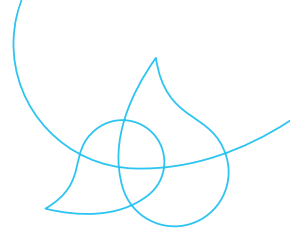
INSTALLATION: Zur Montage an einer Wand. Mit einer schräg angebrachten Klappe (Neigung 15°) montiert auf einem wartungsfreien, strapazierfähigen Gummischarnier mit eingebettetem Leinengewebe, das nicht durch reduzierte Reibung aus der Umgebung beeinflusst wird, was einen geringeren hydraulischen Widerstand in Fließrichtung/Stromrichtung zur Folge hat. Weiche Dichtung zwischen Klappe und Rahmen sowie Dichtung gegen die Wand in einer Nut platziert.

MATERIAL:

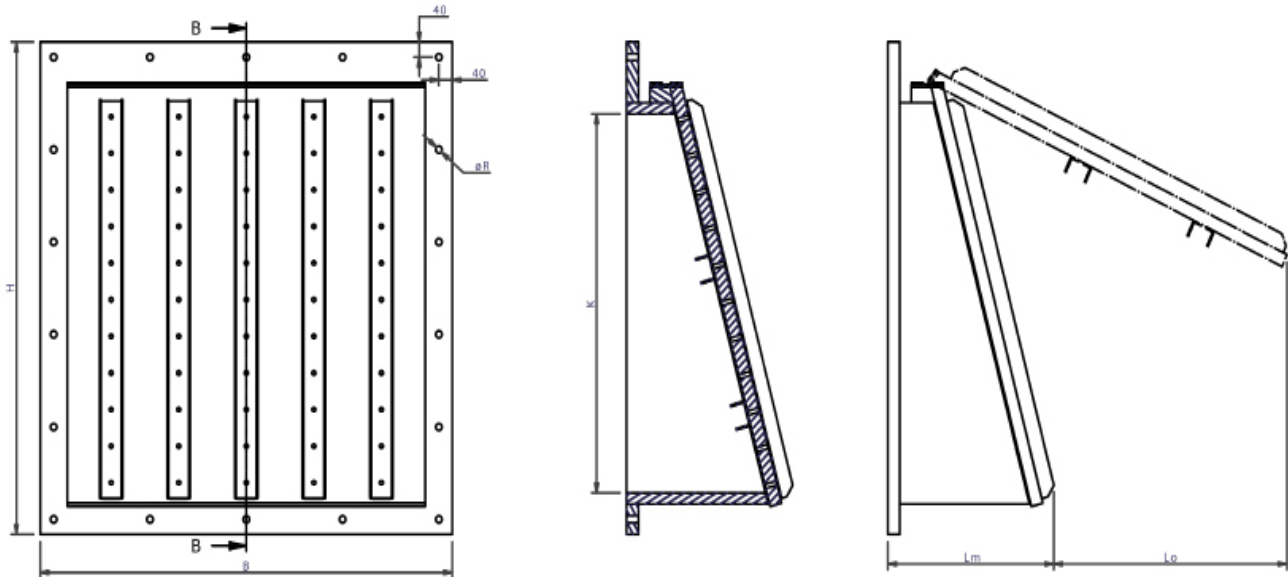
Klappe, Gehäuse und Wandflansch	PEHD
Verstärkung	EN 1.4404
Scharniergummi	EP 400/3-3+1,5 LD
Scharnierhalterung	EN 1.4404
Dichtung gegen die Klappe	EPDM
Dichtung gegen die Wand	EPDM-Schaumgummi

TECHNISCHE DATEN:

Druckverhältnis	Aus 0,0 - 0,5 bar. Kontaktiere uns
Temperatur	-50°C - +80°C



RÜCKSTAUKLAPPE - KKL 400X400 - 1200X1200



ABMESSUNGEN IN [MM]

DN	H	B	Ør	L	Lt	GEWICHT [KG]	Ho
400	799	620	8 x Ø18	310	615	40	465
500	800	720	8 x Ø18	340	710	55	515
630	930	850	20 x Ø18	390	800	90	580
710	1010	930	16 x Ø18	410	910	110	620
800	1100	1020	20 x Ø18	430	990	135	665
900	1200	1120	20 x Ø18	450	1050	160	715
1000	1300	1220	18 x Ø18	490	1180	205	765
1100	1400	1320	20 x Ø18	520	1280	230	815
1200	1500	1420	20 x Ø18	545	1370	275	865

Andere abmessungen auf Anfrage. Änderung der technischen Daten vorbehalten.